



Aerofotogrammetria aggiornata a ottobre 2017

Previsioni di Piano

Ambiti di disciplina del Documento di Piano

AT - AT - Ambiti di Trasformazione ARU - ARU - Ambiti di Rigenerazione Urbana

Ambiti di disciplina del Piano dei Servizi

Servizi esistenti Ambiti con previsione a servizio

Percorsi esistenti dedicati alla mobilità debole Percorsi in previsione dedicati alla mobilità debole

Ambiti di disciplina del Piano delle Regole

APC - APC - Ambiti di pianificazione convenzionata Ambiti soggetti a pianificazione attuativa vigente

Nuclii di antica formazione (ex c.2, art.10 L.r. n.12/2005 sm) Ambiti del tessuto urbano consolidato a carattere prevalentemente residenziale (ex lett.a), c.1, art.10 L.r. n.12/2005 sm)

Ambiti del tessuto urbano consolidato a carattere prevalentemente non residenziale (ex lett.a), c.1, art.10 L.r. n.12/2005 sm) Aree destinate all'agricoltura (ex p.to 1, lett.e), c.1, art.10 L.r. n.12/2005 sm)

Aree di valore paesaggistico-ambientale ed ecologiche (ex p.to 2, lett.e), c.1, art.10 L.r. n.12/2005 sm) Aree non soggette a trasformazione urbanistica (ex p.to 3, lett.e), c.1, art.10 L.r. n.12/2005 sm)

Ambiti a verde privato (art.25 NTA PGR) PLUS del basso corso del fiume Brembo* (fonte: PGT 2011)

Viabilità comunale di previsione

Informazioni generali

Reticolo idrico principale (fonte: aggiornamento Studio Idrogeologico 2018)

Reticolo idrico minore (fonte: aggiornamento Studio Idrogeologico 2018)

Reticolo idrico consortile (fonte: aggiornamento Studio Idrogeologico 2018)

ELEMENTI DI PROGRAMMAZIONE STRATEGICA DI CARATTERE SOVRAORDINATO E PRESCRITTIVO

Obiettivi prioritari di interesse regionale - aggiornamento annuale del Piano territoriale Regionale, inserito nel Programma Regionale di Sviluppo della X legislatura, approvato con Dcr. n. 1676 del 28/11/2017 (pubblicata sul Bollettino Ufficiale di Regione Lombardia, serie Ordinaria, n. 51 del 21/12/2017)

Obiettivi prioritari infrastrutture per la mobilità - Collegamento Calusco d'Adda-Terno d'Isola - Progetto preliminare approvato dal CIPE con Delibera n.126 del 29/03/2006, pubblicata sulla G.U. n.273 del 23/11/2006

Fascia di salvaguardia del progetto preliminare del Collegamento Calusco d'Adda - Terno d'Isola, di ampiezza pari a 50 m per lato dalla mezzzeria (calcolata secondo i criteri della DGR n.VIII/8579 del 03/12/2008)

Obiettivi prioritari infrastrutture per la mobilità - Collegamento Calusco d'Adda-Terno d'Isola - Progetto definitivo presentato il 15/06/2009 e licenziato favorevolmente da Regione Lombardia nell'ambito dell'iter di Legge Obiettivo (DGR n.VIII/10267 del 07/10/2009)

Fascia di salvaguardia del progetto definitivo del Collegamento Calusco d'Adda - Terno d'Isola, di ampiezza pari a 50 m per lato dalla mezzzeria (calcolata secondo i criteri della DGR n.VIII/8579 del 03/12/2008)

Obiettivi prioritari infrastrutture per la mobilità - Sistema Viabilistico Pedemontano "TRBG03 - Dorsale dell'Isola Bergamasca" - Progetto definitivo approvato dal CIPE con Delibera n.97 del 06/11/2009 (pubblicata sulla G.U. n.40 del 18/02/2010)

Fascia di salvaguardia del progetto definitivo del Sistema Viabilistico Pedemontano, di ampiezza pari a 50 m per lato dalla mezzzeria (calcolata secondo i criteri della DGR n.VIII/8579 del 03/12/2008)

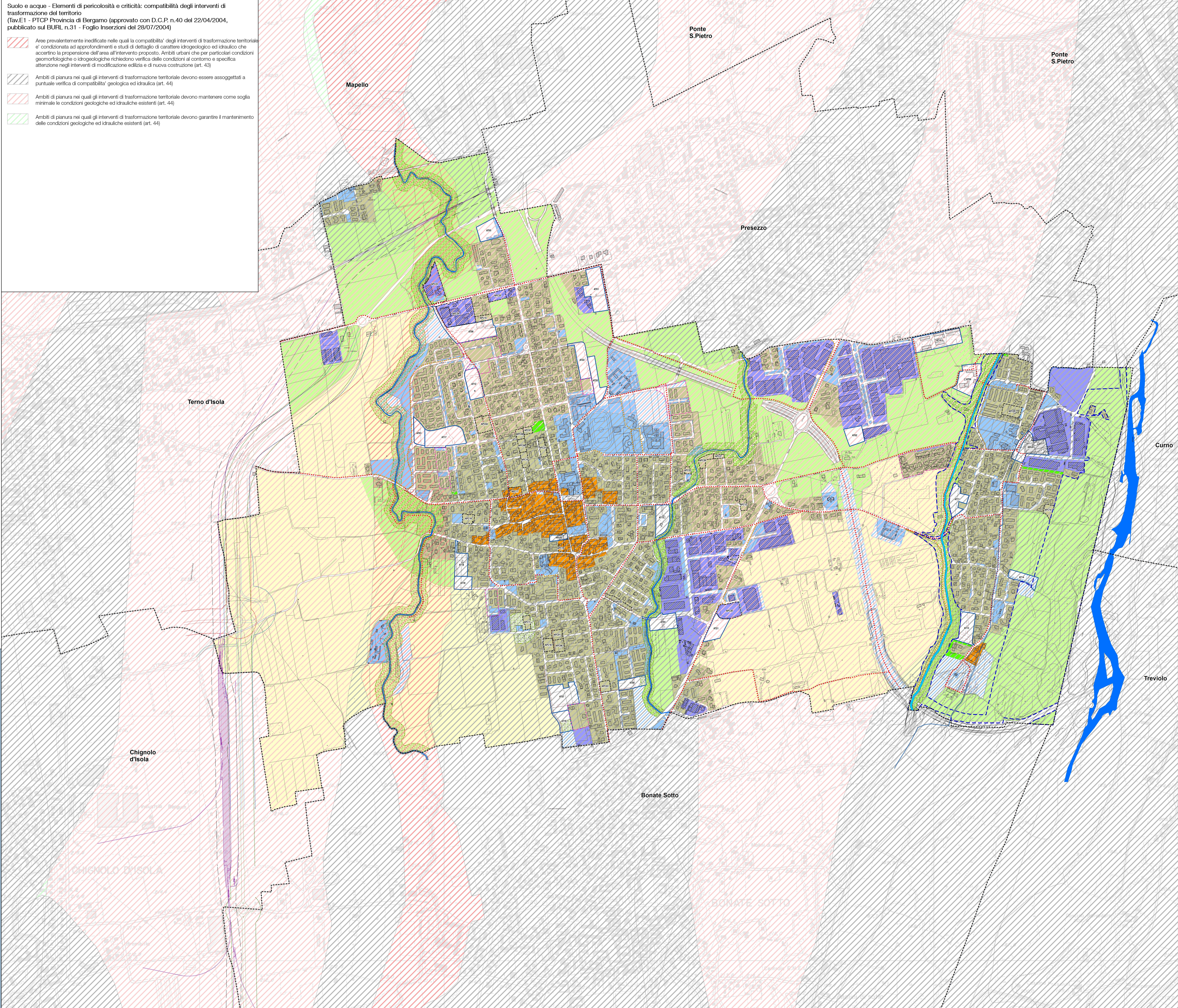
DGR n.VII/19044 del 15/10/2004 - Progetto preliminare per la realizzazione della dorsale merci ferroviaria dell'Isola Bergamasca

Previsione ferroviaria "Dorsale dell'Isola Bergamasca" - Progetto preliminare (DGR n.VII/19044 del 15/10/2004)

Fascia di salvaguardia urbanistica della previsione ferroviaria "Dorsale dell'Isola Bergamasca" (DGR n.VII/19044 del 15/10/2004)

Suolo e acque - Elementi di pericolosità e criticità: compatibilità degli interventi di trasformazione del territorio (Tav.E1 - PTCP Provincia di Bergamo (approvato con D.C.P. n.40 del 22/04/2004, pubblicato sul BURL n.31 - Foglio Inserzioni del 28/07/2004)

- Aree prevalentemente inedificate nelle quali la compatibilità degli interventi di trasformazione territoriale e' condizionata ad approfondimenti e studi di dettaglio di carattere idrogeologico ed idraulico che accertino la prognosi dell'area all'intervento proposto. Ambiti urbani che per particolari condizioni geomorfologiche o idrogeologiche richiedono verifica delle condizioni di contorno e specifica attenzione negli interventi di modificazione edilizia e di nuova costruzione (art. 43)
- Ambiti di pianura nei quali gli interventi di trasformazione territoriale devono essere assoggettati a puntuale verifica di compatibilità geologica ed idraulica (art. 44)
- Ambiti di pianura nei quali gli interventi di trasformazione territoriale devono mantenere come soglia minima le condizioni geologiche ed idrauliche esistenti (art. 44)
- Ambiti di pianura nei quali gli interventi di trasformazione territoriale devono garantire il mantenimento delle condizioni geologiche ed idrauliche esistenti (art. 44)



COMUNE DI BONATE SOPRA - PROVINCIA DI BERGAMO

PGT VARIANTE GENERALE

AI SENSI DELL'ART. 13 L.R. 12/2009 S.M.I.

PIANO DI GOVERNO DEL TERRITORIO

Modificato a seguito di accoglimento delle controdeduzioni alle osservazioni ed ai pareri degli enti assunte con DCC n. 14 del 08/04/2019

COMPATIBILITA' PTCP PROVINCIA DI BERGAMO PTCP01

Carta di raffronto delle previsioni della Variante con i contenuti della Tav. E1 - Suolo e Acque del PTCP

Scala 1:5.000

Maggio 2019

GRUPPO DI LAVORO PTP P.T.P. PIANIFICAZIONE TERRITORIALE ALBERTO BERNARDI (STUDIO SOSTANI) MARIANO ROSSI PIETRO PERAZZO (STUDIO ROSSATO PERAZZO) RAFFAELLA PASTORINI GIOVANNI ANTONELLO (TIRICHON)	IL RESPONSABILE DEL PROCEDIMENTO REGIONALE GIORGIO BERGAMO	IL RESPONSABILE GENERALE REGIONALE GIORGIO BERGAMO
ADUNGA DCC n. 39 del 15/11/2018	APPROVAZIONE DCC n. 14 del 08/04/2019	PUBBLICAZIONE BURL n. 30 del 24/07/2019