

A.T.R. 3

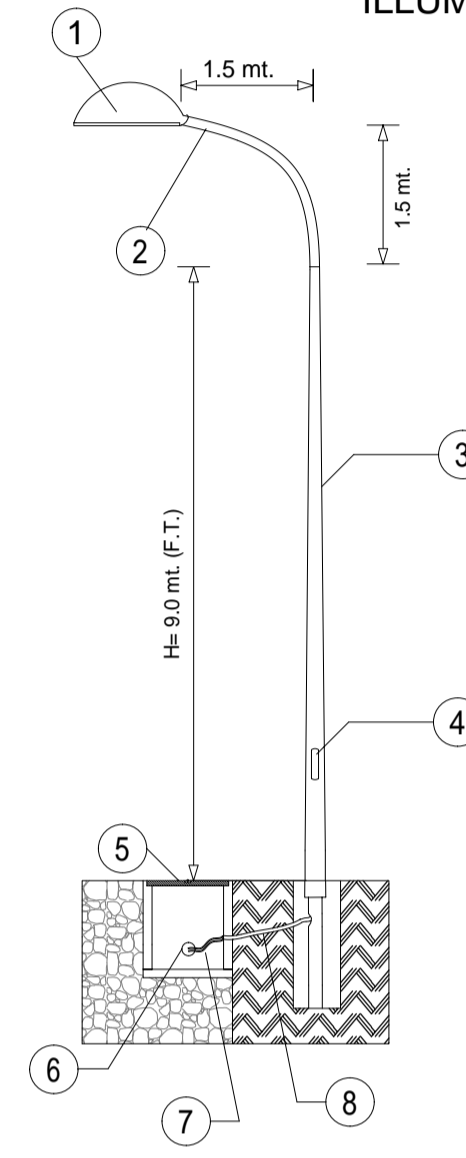
Futura Strada di PGT

NUOVA STRADA
IN PROGETTO

NUOVA STRADA
IN PROGETTO

Paletti in Ghisa
Dissuasori

PARTICOLARE PALO ATTACCO A BRACCIO
ILLUMINAZIONE SEDE STRADALE

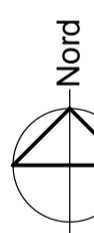


- 1 CORPO ILLUMINANTE DA DEFINIRSI CON L'AMMINISTRAZIONE
- 2 BRACCIO CURVATO SINGOLO
1.5x1.5 mt. r=0.5 mt.
- 3 PALO RASTREMATO DIRITTO
H=9 mt. (F.T.)
- 4 ASOLA PER MORSETTIERA CLASSE II DI ALIMENTAZIONE (MORSETTIERA E FUSIBILI COMPRESI)
- 5 POZZETTO IN CLS CON CHIUSINO IN GHISA CARRABILE
- 6 DERIVAZIONE AL PUNTO LUCE
- 7 CAVI UNIPOLARI FG7OR 0.6/1 KV
- 8 TUBO IN PVC FLESSIBILE 750N SERIE PESANTE

LEGENDA

- POZZETTI ENEL ESISTENTI
- - - LINEA ELETTRICA ESISTENTE
- LINEA ELETTRICA IN PROGETTO (B.T.)
- - - RETE ILLUMINAZIONE ESISTENTE
- RETE ILLUMINAZIONE IN PROGETTO
- PALI DI ILLUMINAZIONE ESISTENTI
- PALI DI ILLUMINAZIONE NUOVO PER ILLUMINAZIONE STRADALE
- LINEA TELECOM ESISTENTE
- - - LINEA TELECOM IN PROGETTO
- - - NUOVO TRATTO DI STRADA COMUNALE

P.L. 1-2-3



COMUNE DI BONATE SOPRA - Provincia di BERGAMO

PIANO ATTUATIVO A.T.R. n° 4

Committente :
AELLE S.R.L. / PREVITALI GIUSEPPE

Oggetto Allegato :
**OPERE DI URBANIZZAZIONE
Planimetria Enel, Pubblica Illuminazione e Telecom**

scala
1:200

Marzo 2012

Tavola
10

PROGETTISTA :
Dott. Ing. QUADRI GIORDANO - Iscrizione Ordine n. 1455
Piazza Trieste n. 6 - Mozzo - Tel. 035611980 / Fax. 0354155816 - e-mail : quadri@ingegneriaeservizi.com

COLLABORATORI :
STUDIO GEOMETRI ASSOCIATI LORENZI ROBERTO e GIOVANNI
Via F. D'ASSISI n. 18 - Bonate Sopra - Tel. 0354943003 / Fax. 0354942507 - e-mail : info@ste-lorenzi.it