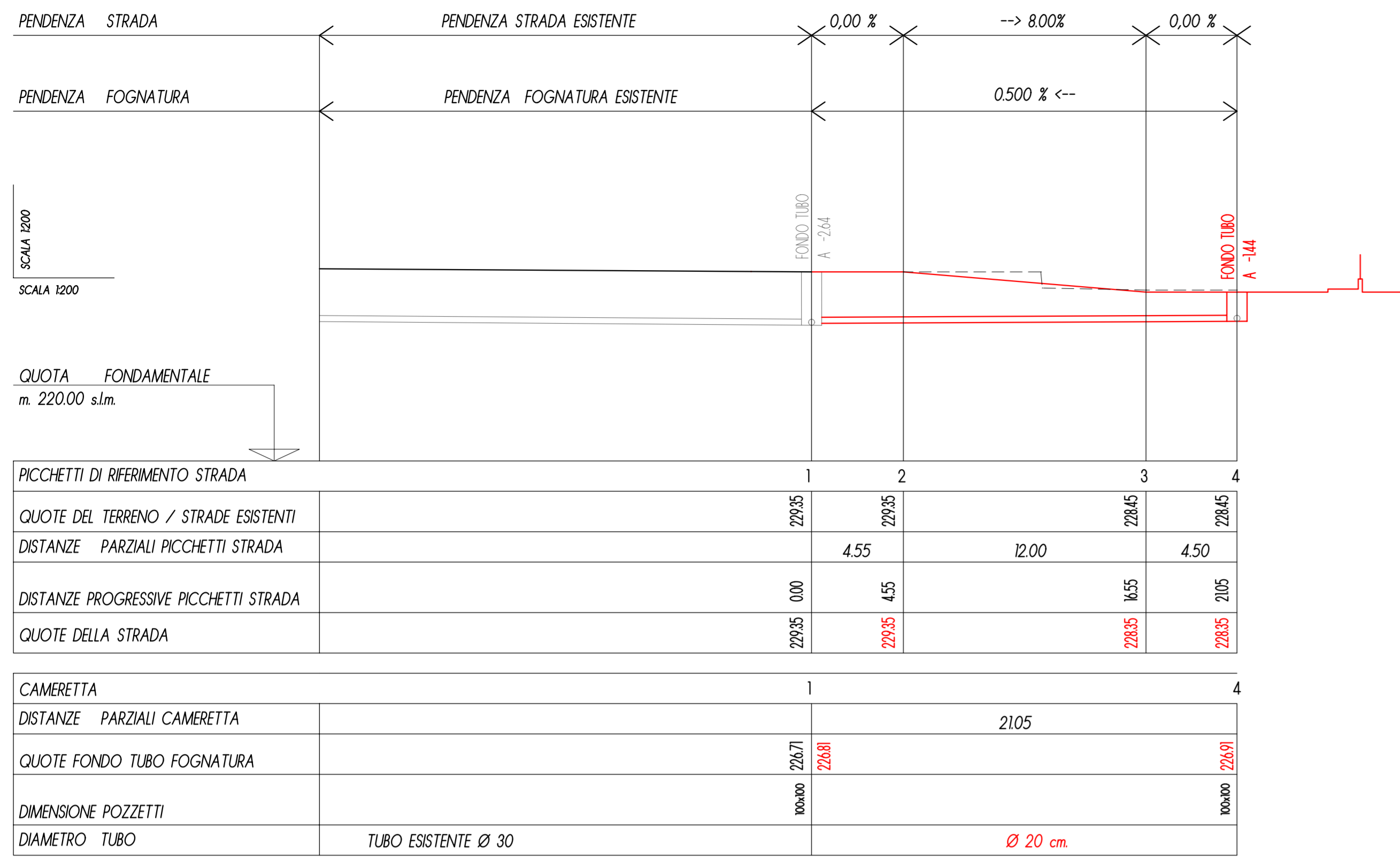
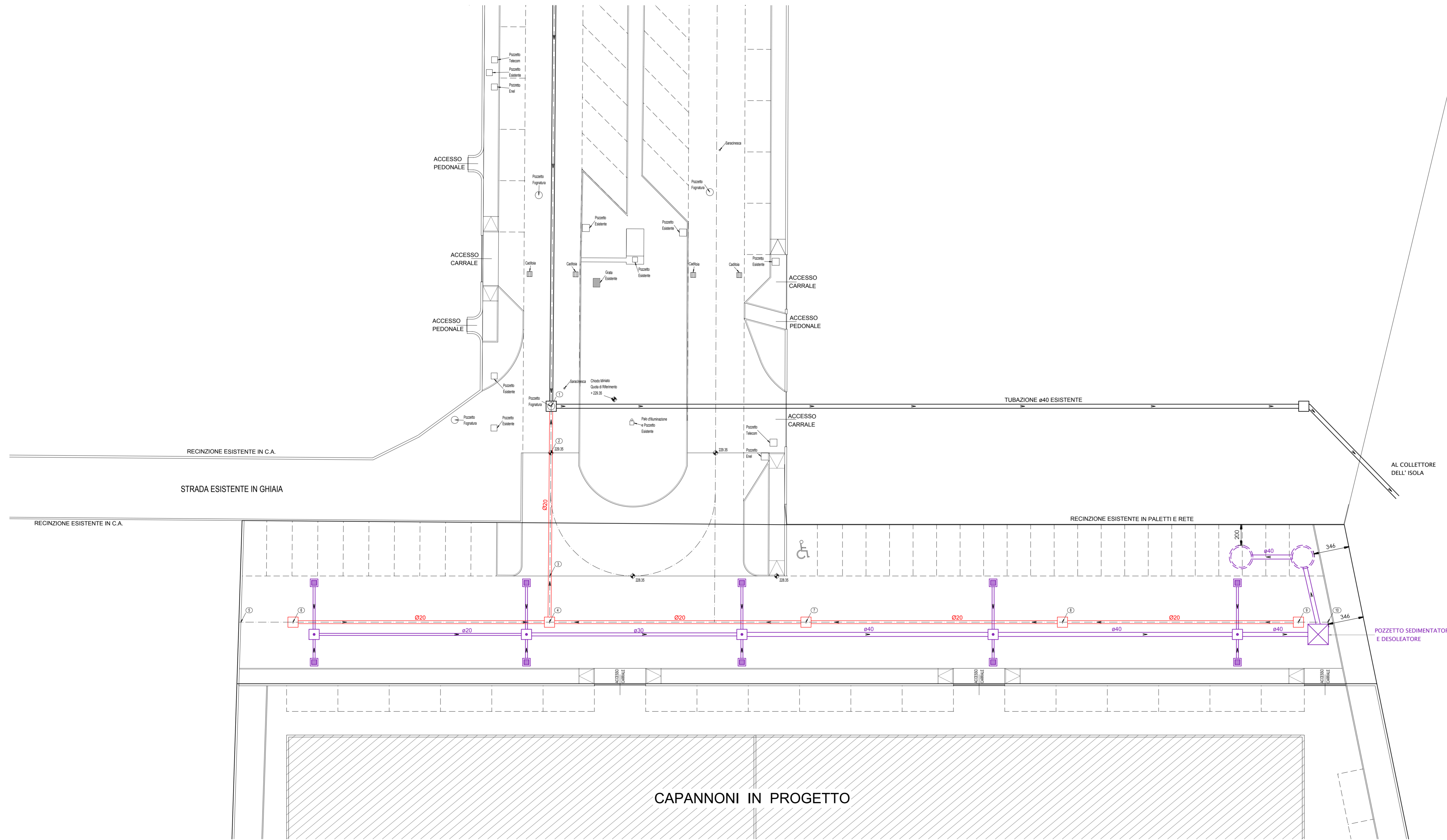
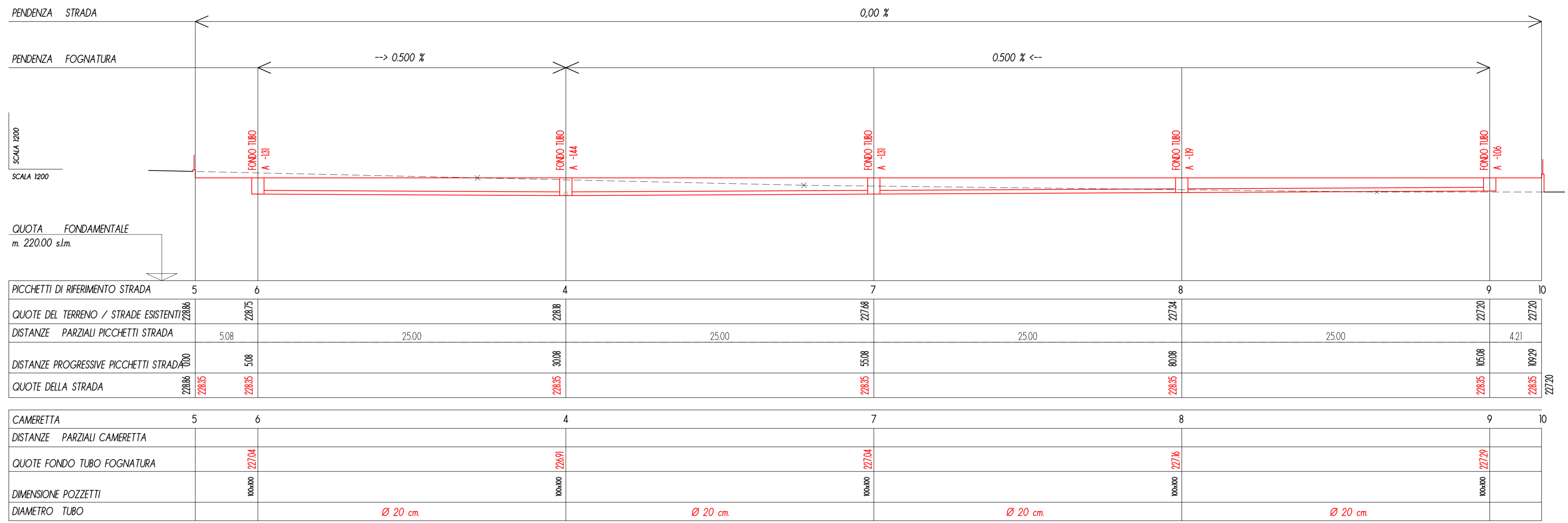


PROFILO LONGITUDINALE - TRATTO PICCHETTO 1-4



PROFILO LONGITUDINALE - TRATTO PICCHETTO 5-10



- LEGENDA**
- CAMERETTE D'ISPEZIONE IN PROGETTO ACQUE BIANCHE
 - CADITOIE STRADALI IN PROGETTO
 - NUOVA FOGNATURA ACQUE BIANCHE
 - POZZO PERDENTE
 - POZZETTO SEDIMENTATORE E DESOLEATORE
 - CAMERETTE D'ISPEZIONE IN PROGETTO ACQUE NERE
 - NUOVA FOGNATURA ACQUE NERE
 - CAMERETTE D'ISPEZIONE ESISTENTI ACQUE NERE
 - PICCHETTO

COMUNE DI BONATE SOPRA - Provincia di BERGAMO

PIANO ATTUATIVO
A.T.E. n° 6

Committente :
ARAMIS s.r.l.

Oggetto Allegato :
**OPERE DI URBANIZZAZIONE
RETE FOGNATURA ACQUE CHIARE E NERE
PROFILO STRADALE E FOGNARIO**

scala
1:200

Tavola
6

October 2011

PROGETTISTA :
Dott. Ing. **QUADRI GIORDANO** - Iscrizione Ordine n. 1455
Piazza Trieste n. 6 - Mozzo - Tel. 035611980 / Fax. 0354155816 - e-mail : quadri@ingegneriaeservizi.com

COLLABORATORI :
STUDIO GEOMETRI ASSOCIATI LORENZI ROBERTO e GIOVANNI
Via F. D'ASSISI n. 18 - Bonate Sopra - Tel. 0354943003 / Fax. 0354942507 - e-mail : info@ste-lorenzi.it